

Balanza de Pagos 2023

Cuenta Corriente

En el cuarto trimestre del 2023

- Se registró un superávit de Cuenta Corriente de 11,661.65 millones de dólares (mdd), equivalente a 2.50% del PIB. Esto fue el resultado de una entrada de divisas equivalente a 186.94 mil mdd (principalmente exportaciones y remesas) y una salida equivalente a 175.27 mil mdd (principalmente importaciones).
- La pura balanza comercial, es decir, la diferencia entre las exportaciones e importaciones, resultó superavitaria para México en 1.3 mil millones de dólares, lo cual quiere decir que las exportaciones superaron a las importaciones en el último trimestre del año.
- Respecto al mismo trimestre del año anterior, las exportaciones de bienes aumentaron 2.49%, mientras que las de servicios aumentaron 1.43%, aunque estas últimas solo representaron 8.56% de las exportaciones totales. En cambio, las importaciones de bienes disminuyeron 1.46% y las de servicios 5.39% respecto al mismo trimestre del 2022.
- La entrada de remesas ascendió a 16,228 mdd y representaron 8.68% del total de entrada de divisas en la cuenta corriente. Respecto al mismo trimestre del año anterior, la entrada de remesas aumentó 3.77%, marcando una desaceleración respecto al crecimiento anual de 9.27% observado en el cuarto trimestre del año anterior.

Tabla 1. Cuenta Corriente, cuarto trimestre. Millones de dólares

Concepto	4T 2018	4T 2019	4T 2020	4T 2021	4T 2022	4T 2023
A. Entrada de divisas	141,110.08	140,545.36	144,134.84	164,318.82	183,511.75	186,936.17
Bienes (export.)	117,641.46	116,984.63	123,456.71	135,489.34	147,932.19	151,613.76
Servicios (export.)	10,843.82	10,511.68	7,473.19	12,023.27	13,999.78	14,200.27
Ingreso primario	3,270.70	3,393.71	1,931.87	2,268.35	5,754.26	4,581.62
Ingreso secundario	9,354.09	9,655.33	11,273.07	14,537.86	15,825.52	16,540.52
Remesas	9,142.27	9,442.28	10,964.43	14,311.19	15,637.55	16,227.73
Otros	211.82	213.04	308.64	226.67	187.97	312.79
B. Salida de divisas	145,246.93	137,704.51	126,778.30	162,136.00	181,715.98	175,274.52
Bienes (import.)	121,056.78	113,866.53	107,868.34	137,564.92	149,204.23	147,033.26
Servicios (import.)	14,618.00	12,802.08	10,494.49	14,736.77	18,475.47	17,479.03
Ingreso primario	9,312.93	10,784.49	8,201.58	9,625.02	13,772.39	10,463.55
Ingreso secundario	259.22	251.42	213.88	209.29	263.89	298.68
Remesas	191.45	210.50	196.53	192.32	246.48	281.44
Otros	67.77	40.92	17.35	16.97	17.42	17.24
Cuenta Corriente (A-B)	-4,136.84	2,840.85	17,356.54	2,182.82	1,795.77	11,661.65
% del PIB	-1.33%	0.86%	5.59%	0.66%	0.47%	2.50%
Saldo: Bienes y servicios	-7,189.50	827.71	12,567.07	-4,789.08	-5,747.73	1,301.73
Saldo: Ingreso primario	-6,042.22	-7,390.77	-6,269.71	-7,356.67	-8,018.12	-5,881.93
Saldo: Remesas	8,950.83	9,231.79	10,767.90	14,118.87	15,391.07	15,946.30

Fuente: Grupo Financiero BASE con información de Banco de México

Cifras acumuladas del 2023

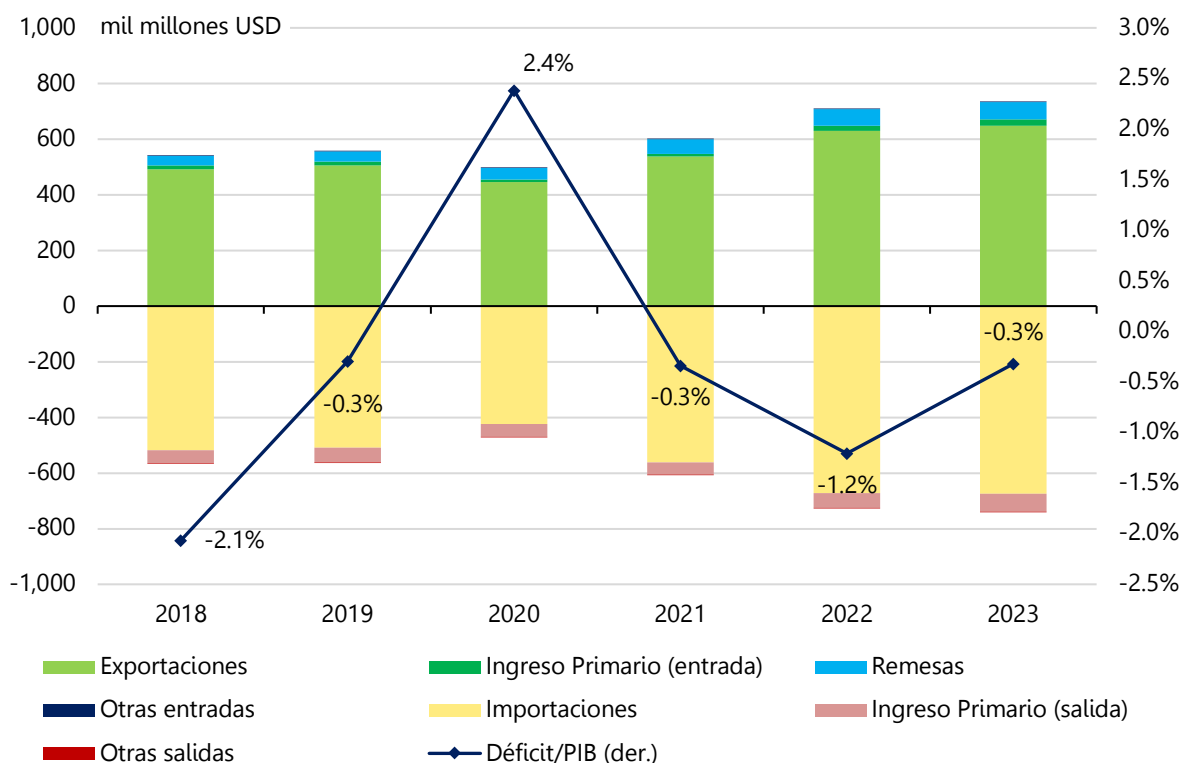
- En el 2023 se registró un déficit de Cuenta Corriente de 5,716 millones de dólares (mdd), equivalente a 0.32% del PIB, una razón considerablemente menor a la de 1.21% observada en el 2022. Esto fue el resultado de una entrada de divisas equivalente a 734.6 mil mdd (principalmente exportaciones y remesas) y una salida equivalente a 740.3 mil mdd (principalmente importaciones).
- Las exportaciones de bienes totales crecieron 2.66% respecto al 2022, mientras que las importaciones de bienes disminuyeron 1.02%. Las magnitudes de estas variaciones son significativamente menores a las observadas en el 2022, cuando las exportaciones de bienes crecieron 16.75% y las importaciones 19.62%.
- La entrada de remesas en el año ascendió a 63,319.77 mdd, lo cual significa un crecimiento de 7.56% respecto al observado en el 2022. Sin embargo, esto también representa una desaceleración en el ritmo de crecimiento, pues en 2022 el crecimiento fue de 12.08%.

Tabla 2. Cuenta Corriente, cifras anuales. Millones de dólares

Concepto	2018	2019	2020	2021	2022	2023
A. Entrada de divisas	540,119.60	558,111.10	497,952.95	600,998.72	708,586.10	734,605.45
Bienes (export.)	451,082.23	460,939.57	417,322.82	495,274.54	578,223.34	593,579.85
Servicios (export.)	40,220.93	44,162.60	28,536.40	42,439.68	52,161.06	55,732.37
Ingreso primario	13,532.50	14,914.89	9,226.08	9,870.83	18,563.82	21,038.17
Ingreso secundario	35,283.93	38,094.04	42,867.65	53,413.67	59,637.88	64,255.06
Remesas	34,435.12	37,250.49	41,703.93	52,522.60	58,867.83	63,319.77
Otros	848.82	843.55	1,163.72	891.07	770.05	935.28
B. Salida de divisas	566,051.40	561,982.27	471,047.67	605,492.16	726,253.19	740,321.11
Bienes (import.)	464,849.87	455,772.07	383,172.23	506,004.61	605,301.72	599,122.28
Servicios (import.)	54,064.11	53,595.76	40,975.32	54,837.50	67,612.77	74,705.35
Ingreso primario	46,120.50	51,664.12	46,184.59	43,814.85	52,383.85	65,362.63
Ingreso secundario	1,016.93	950.32	715.52	835.21	954.85	1,130.84
Remesas	742.22	787.39	647.38	767.24	883.19	1,055.66
Otros	274.71	162.93	68.14	67.96	71.66	75.19
Cuenta Corriente (A-B)	-25,931.80	-3,871.17	26,905.29	-4,493.44	-17,667.09	-5,715.66
% del PIB	-2.07%	-0.30%	2.38%	-0.34%	-1.21%	-0.32%
Saldo: Bienes y servicios	-27,610.81	-4,265.65	21,711.67	-23,127.88	-42,530.09	-24,515.41
Saldo: Ingreso primario	-32,588.00	-36,749.23	-36,958.51	-33,944.02	-33,820.03	-44,324.46
Saldo: Remesas	33,692.90	36,463.10	41,056.55	51,755.35	57,984.64	62,264.12

Fuente: Grupo Financiero BASE con información de Banco de México

Fig. 1. Cuenta Corriente



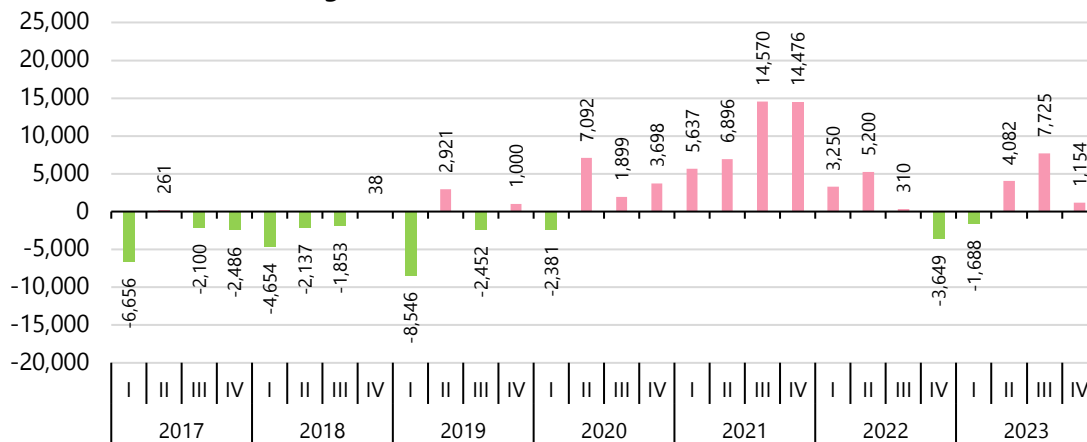
Fuente: Grupo Financiero BASE con información de Banco de México

Cuenta financiera

En el cuarto trimestre del 2022

- En **Inversión de Cartera**, se registró una salida neta equivalente a 1,153.86 millones de dólares, marcando el tercer mes consecutivo en los que se tiene una adquisición neta de activos financieros en esta cuenta (Fig. 2).

Fig. 2. Inversión de Cartera. Millones de dólares



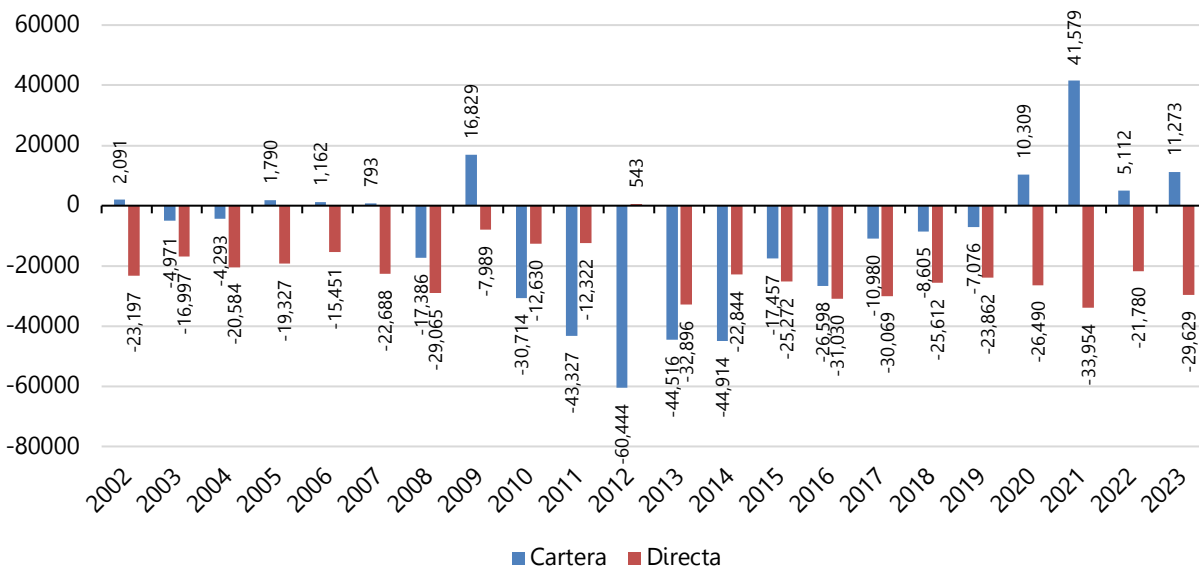
Fuente: Grupo Financiero BASE con información de Banco de México

- En **Inversión Directa**, también se registró una salida neta de divisas equivalente a 363.52 mdd, después de que en el trimestre anterior se registrara una salida de 736.76 mdd. Esto fue el resultado de que México recibió **Inversión Extranjera Directa (IED)** por 862 mdd, mientras que la **inversión directa de mexicanos en el extranjero** fue de 1,225 mdd.

Cifras acumuladas del 2023

- En **Inversión de Cartera**, se registró una salida de capitales equivalente a 11,273 mdd, 121% mayor a la salida registrada en el 2022. No obstante, en **Inversión Directa** se registró una entrada neta de divisas equivalente a 29,628.60 mdd, 36.03% mayor a la del año anterior.
- Lo anterior fue resultado de una **Inversión Extranjera Directa (IED)** en México equivalente a 36,058. No obstante, esta cifra es 0.70% menor a la registrada en el 2022, lo cual implica que el aumento en la Inversión Directa se debió a que la inversión de los mexicanos en el extranjero durante el 2023 fue mucho menor a la observada en el 2022.
- La inversión de mexicanos en el extranjero en 2023 fue de 6,429 mdd, mientras que en el 2022 esta cifra fue de 14,532 mdd.

Fig. 3. Inversión de Cartera y Directa, cifras anuales en millones de dólares corrientes. Entradas netas [-] / Salidas netas [+]



Alfredo Sandoval Jaime
Analista Económico-Financiero
asandovalj@bancobase.com

El presente documento ha sido elaborado por Grupo Financiero BASE para fines EXCLUSIVAMENTE INFORMATIVOS y basado en información y datos de fuentes consideradas como fidedignas. Sin embargo, Banco Base NO asume responsabilidad alguna por cualquier interpretación, decisión y/o uso que cualquier tercero realice con base en la información aquí presentada. La presente información pretende ser exclusivamente una herramienta de apoyo y en ningún momento deberá ser utilizada por ningún tercero para fines políticos, partidistas y/o cualquier otro fin análogo.