

Encuesta Mensual de Servicios

Cifras desestacionalizadas de julio del 2024

La Encuesta Mensual de Servicios (EMS) correspondiente a julio del 2024 muestra que los ingresos reales por el suministro de bienes y servicios sufrieron una contracción mensual de 0.49%. Esta es la primera contracción mensual del indicador de ingresos desde enero del 2024 y la mayor desde octubre del 2023. Con esto la tasa de crecimiento anual se desaceleró de 4.40% en junio a 3.69% en julio, cayendo a su menor ritmo de crecimiento anual desde marzo del 2024.

En lo acumulado en los primeros siete meses del año, el indicador de ingresos del sector servicios muestra una tasa de crecimiento de 3.21% anual, menor a la de 5.59% que se observó en el mismo periodo del año anterior.

Fig. 1. Indicador de ingresos de las empresas de servicios

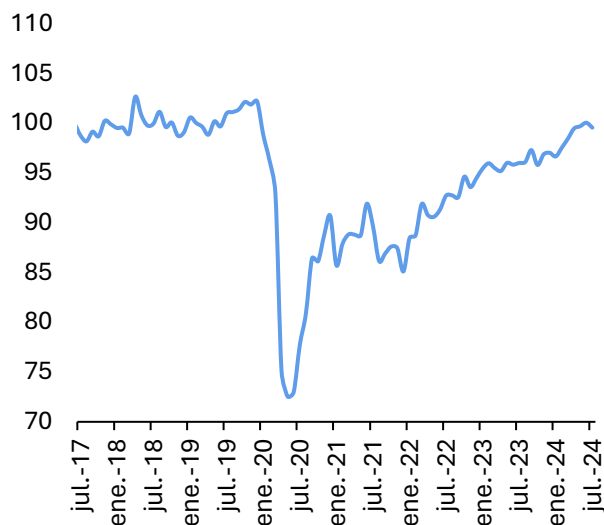


Fig. 2. Crecimiento mensual de ingresos del sector servicios



Fuente: Grupo Financiero BASE con información de INEGI.

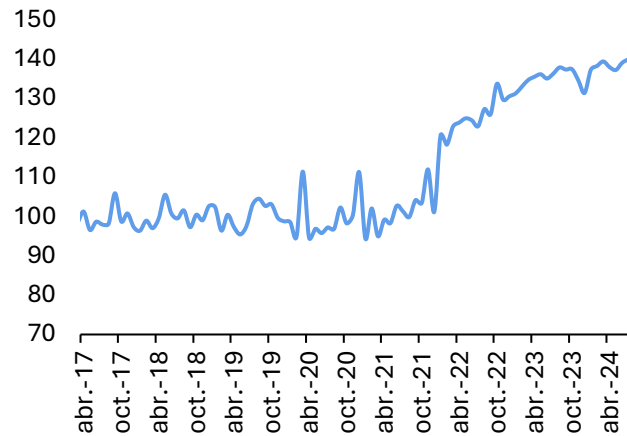
Fuente: Grupo Financiero BASE con información de INEGI.

En el desglose por subsectores se observa un desempeño mixto, con cuatro de ellos mostrando crecimientos y seis mostrando contracciones. Al alza se tienen los subsectores de servicios inmobiliarios y de alquiler de bienes muebles e intangibles (3.30%), servicios de apoyo a los negocios y manejo de residuos y desechos, y servicios de remediación (1.50%), información en medios masivos (0.65%) y transporte, correos y almacenamiento (0.49%).

Es importante mencionar que con el crecimiento en este mes, el sector de información en medios masivos logró alcanzar un nuevo máximo histórico. Asimismo, el crecimiento mensual del sector de servicios inmobiliarios y de alquiler de bienes muebles e intangibles es el mayor desde diciembre del 2022.

En cambio, a la baja destacaron los servicios profesionales, científicos y técnicos (-2.46%, la mayor caída desde abril de 2023), servicios recreativos (-2.22%), servicios de alojamiento temporal y de preparación de alimentos y bebidas (-1.88%), y servicios de salud y de asistencia social (-1.79%, la mayor caída desde mayo del 2023).

Fig. 3. Indicador de ingresos, servicios de información en medios masivos



Fuente: Grupo Financiero BASE con información de INEGI.

A tasa anual, los subsectores que muestran el mejor desempeño son los servicios profesionales, científicos y técnicos (13.48%), transporte, correos y almacenamiento (10.30%), otros servicios excepto actividades del gobierno (10.19%), servicios inmobiliarios y de alquiler de bienes muebles e intangibles (8.56%), servicios educativos (8.47%). Por el contrario, solamente los subsectores de servicios de apoyo a los negocios (...) (-2.87%) y servicios de alojamiento temporal y de preparación de alimentos y bebidas (-2.78%) registraron contracciones anuales.

Finalmente, comparando los niveles actuales de los sectores de servicios con sus respectivos máximos históricos, se observan varios rezagos significativos. El indicador general muestra un rezago de 4.79% respecto a su máximo de diciembre del 2008, con el sector de información en medios masivos siendo el único que actualmente se ubica en un máximo. Del resto, los más rezagados son los de servicios de apoyo a los negocios y manejo de residuos y desechos, y servicios de remediación (-49.00%), servicios de esparcimiento culturales y deportivos, y otros servicios recreativos (-42.42%), otros servicios excepto actividades del gobierno (-42.13%) y servicios profesionales, científicos y técnicos (-40.53%).

Resumen del indicador de Ingresos por el Suministro de Bienes y Servicios de la Encuesta Mensual de Servicios. Cifras desestacionalizadas. Julio 2024

Sector	Var. % m/m	Var. % a/a	Var. % vs. Feb 2020	Máximo histórico	Var. % vs. máximo
Servicios totales	-0.49%	3.69%	3.35%	dic.-08	-4.79%
Transporte, correos y almacenamiento	0.49%	10.30%	7.97%	dic.-16	-10.28%
Información en medios masivos	0.65%	2.69%	47.61%	jul.-24	0.00%
Servicios inmobiliarios y de alquiler de bienes muebles e intangibles	3.30%	8.56%	59.26%	mar.-08	-7.85%
Servicios profesionales, científicos y técnicos	-2.46%	13.48%	11.04%	mar.-08	-40.53%
Servicios de apoyo a los negocios y manejo de residuos y desechos, y servicios de remediación	1.50%	-2.87%	-47.49%	nov.-19	-49.00%
Servicios educativos	-0.21%	8.47%	5.08%	dic.-08	-21.56%
Servicios de salud y de asistencia social	-1.79%	2.24%	-0.41%	ene.-08	-11.31%
Servicios de esparcimiento culturales y deportivos, y otros servicios recreativos	-2.22%	0.30%	-1.79%	may.-08	-42.42%
Servicios de alojamiento temporal y de preparación de alimentos y bebidas	-1.88%	-2.78%	-4.76%	may.-08	-18.61%
Otros servicios excepto actividades del gobierno	-1.16%	10.19%	1.01%	dic.-19	-42.13%

Fuente: Grupo Financiero BASE con información de INEGI.

Gabriela Siller Pagaza, PhD
Directora de Análisis Económico-Financiero
gsiller@bancobase.com
Tel. 81512200 ext. 2231

Alfredo Sandoval Jaime
Analista Económico y Financiero
asandovalj@bancobase.com

El presente documento ha sido elaborado por Grupo Financiero BASE para fines EXCLUSIVAMENTE INFORMATIVOS y basado en información y datos de fuentes consideradas como fidedignas. Sin embargo, Banco Base NO asume responsabilidad alguna por cualquier interpretación, decisión y/o uso que cualquier tercero realice con base en la información aquí presentada. La presente información pretende ser exclusivamente una herramienta de apoyo y en ningún momento deberá ser utilizada por ningún tercero para fines políticos, partidistas y/o cualquier otro fin análogo.