

## Inversión Extranjera Directa, enero a marzo del 2024

### Cifras preliminares

**Cuadro 1. Crecimiento anual de la IED, enero a marzo del 2024. Cifras preliminares**

Vs. cifras preliminares 2023	Vs. cifras revisadas 2023
9.00%	-13.52%

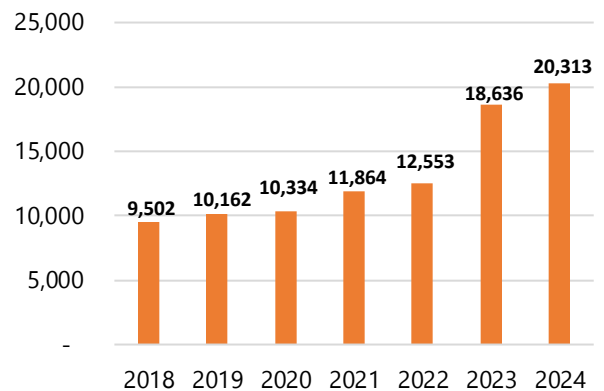
De acuerdo con la Secretaría de Economía, de enero a marzo del 2024 entraron a México 20,313 millones de dólares de inversión extranjera directa (IED) (Figura 1) alcanzando un nuevo máximo histórico para un primer trimestre y mostrando un crecimiento de 9.00% respecto a 2023 (Figura 2), comparando con cifras preliminares (Cuadro 1). Comparando con las series revisadas del primer trimestre del 2023, la IED muestra un retroceso de 13.52% (Cuadro 1).

De acuerdo con el comunicado de la Secretaría de Economía, el 42% de la IED capturada en el primer trimestre del 2024 se dirigió a la industria manufacturera, el 25% se concentró en servicios financieros, 12% en la minería, 6% en servicios de transporte, 5% en comercio al por mayor, 4% en otros, 3% en comercio al por menor, 2% en alojamiento temporal y 1% en medios masivos.

Durante el primer trimestre del 2024, el 96.56% de la IED estuvo explicada por reinversión de utilidades, con este tipo de flujo de inversión mostrando un crecimiento de 17.42% respecto al mismo periodo del 2023. Por su parte, el 0.49% de la IED se explica por cuentas entre compañías, cayendo 90.09% respecto al mismo periodo del 2023. Las cifras de este año muestran un nuevo mínimo histórico de 2.95%.

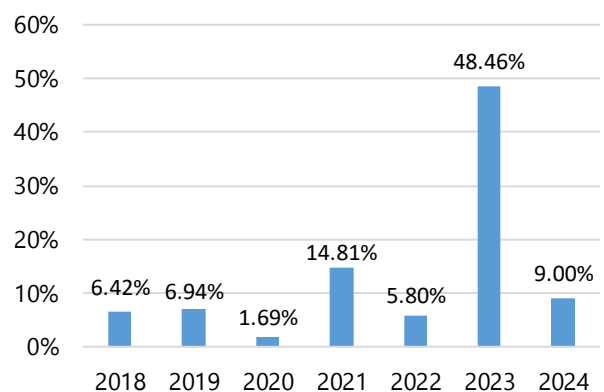
Lo anterior es preocupante pues hay una clara tendencia a la baja en la proporción de la IED explicada por nuevas inversiones. De acuerdo con cifras revisadas, la proporción de la IED explicada por nuevas inversiones del primer trimestre del 2023 fue de 6.89%, siendo hasta ese entonces la menor proporción desde el comienzo de la serie en 1963 (Cuadro 2 y Figura 4). Las cifras de este año muestran un nuevo mínimo de 2.95%.

**Figura 1. IED del primer trimestre de cada año, millones de dólares, sin flujos extraordinarios. Cifras preliminares.**



Fuente: Grupo Financiero BASE con información de la Secretaría de Economía

**Figura 2. Crecimiento anual de la IED enero a marzo de cada año sin flujos extraordinarios. Cifras preliminares.**



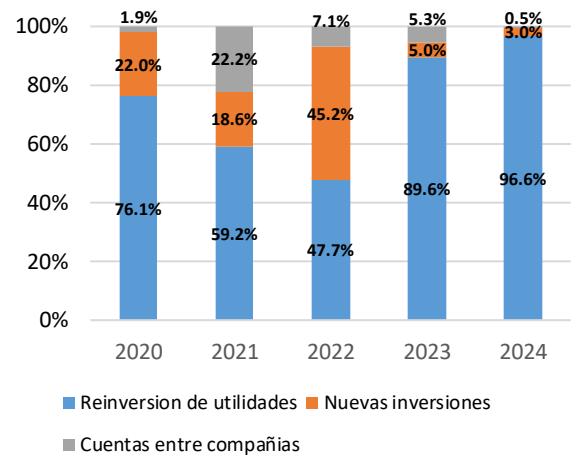
Fuente: Grupo Financiero BASE con información de la Secretaría de Economía

El bajo crecimiento de las nuevas inversiones es un reflejo de que se sigue desaprovechando la oportunidad del *nearshoring*, debido a la incertidumbre política interna, problemas de gobernanza y la falta de infraestructura de servicios básicos, como electricidad y agua.

Las entidades federativas que más recibieron IED durante el primer trimestre del 2024 fueron: Ciudad de México con 59% del total, Nuevo León con 7%, Baja California con 5%, Veracruz con 3%, Chihuahua con 3%, Estado de México con 3%, San Luis Potosí con 3%, Guanajuato con 3%, Jalisco con 3% y Querétaro con 2%. En conjunto estos 10 estados recibieron el 93% de la IED en este mismo periodo. Cabe destacar que en Ciudad de México están muchos corporativos de empresas, por lo que parte de la IED que se registró ahí pudo haberse aplicado en otra entidad.

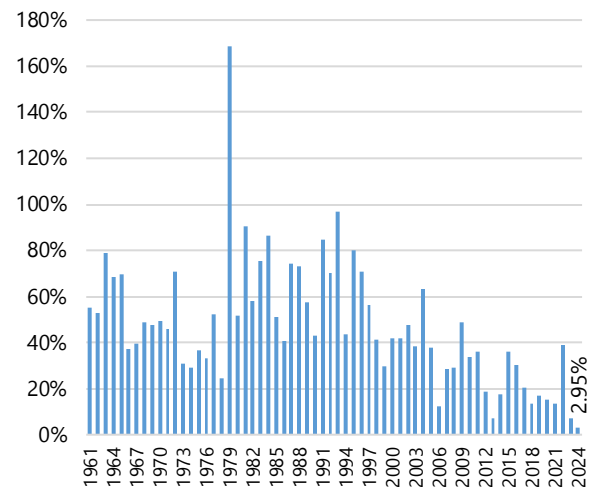
Finalmente, los países de los que se recibió más IED en el primer trimestre del 2024 fueron: Estados Unidos con 52% del total, Alemania con 9%, Canadá con 8%, Japón con 7%, Argentina con 4%, Suiza con 4%, Corea del Sur con 3%, Países Bajos con 3%, España con 2% y Brasil con 1% (Figura 5). En conjunto estos 10 países concentran el 92% de la IED recibida por México en este periodo.

**Figura 3.** IED por tipo de inversión de enero a marzo de cada año, publicaciones preliminares



Fuente: Grupo Financiero BASE con información de la Secretaría de Economía

**Figura 4.** Proporción de IED en el 1T explicada por nueva inversión. Cifras preliminares en 2024



Fuente: Grupo Financiero BASE con información de la Secretaría de Economía

## Cuadro 2. IED nuevas inversiones, cifras preliminares

Acumulado, millones de dólares	Total de inversión extranjera directa en México	Nuevas inversiones de empresas con participación extranjera	Nuevas inversiones como % de la IED total en México
Flujo del primer trimestre del 2023	<b>18,636</b>	<b>932</b>	<b>5.00%</b>
Flujo del primer trimestre del 2024	<b>20,313</b>	<b>599</b>	<b>2.95%</b>

Fuente: Secretaría de Economía

Nota: en el primer trimestre del 2024, las cifras revisadas de nuevas inversiones explicaron el 6.89% de la IED total. El cuadro 2 muestra la proporción de acuerdo con datos preliminares proporcionados por la Secretaría de Hacienda. Sin embargo, para la comparación histórica (incluida en el texto del reporte) se consideraron las series revisadas hasta 2023, pues la información está disponible desde 1960.

## Cuadro 3. IED por estado, cifras preliminares

10 estados con mayor flujo de IED en el 1T del 2024	IED en el estado, millones de dólares	Proporción
Ciudad de México	12,043	59%
Nuevo León	1,351	7%
Baja California	1,083	5%
Veracruz	685	3%
Chihuahua	683	3%
Estado de México	675	3%
San Luis Potosí	664	3%
Guanajuato	597	3%
Jalisco	593	3%
Querétaro	489	2%

Fuente: Secretaría de Economía

**Gabriela Siller Pagaza, PhD**  
Directora de Análisis Económico-Financiero  
[gsiller@bancobase.com](mailto:gsiller@bancobase.com)  
Tel. 81512200 ext. 2231

**Jesús A. López Flores**  
Subdirector de Análisis Económico-Financiero  
[jlopezf@bancobase.com](mailto:jlopezf@bancobase.com)

**Jesús Francisco Lozano Guevara**  
Analista Económico-Financiero  
[jlozanogu@bancobase.com](mailto:jlozanogu@bancobase.com)

El presente documento ha sido elaborado por Grupo Financiero BASE para fines EXCLUSIVAMENTE INFORMATIVOS y basado en información y datos de fuentes consideradas como fidedignas. Sin embargo, Banco Base NO asume responsabilidad alguna por cualquier interpretación, decisión y/o uso que cualquier tercero realice con base en la información aquí presentada. La presente información pretende ser exclusivamente una herramienta de apoyo y en ningún momento deberá ser utilizada por ningún tercero para fines políticos, partidistas y/o cualquier otro fin análogo.