

Indicadores de establecimientos con programa IMMEX¹, febrero 2024.

Próxima publicación: 22 de mayo

IMMEX, febrero 2024

Cifras ajustadas por estacionalidad

En México, el **personal ocupado en establecimientos manufactureros** con programa IMMEX, mostró un retroceso de 0.39% mensual en febrero del 2024 (Figura 1), acumulando ocho meses consecutivos de caídas. En términos anuales, se muestra un retroceso de 0.68%, lo que representa el menor crecimiento a tasa anual desde octubre del 2020 (-1.20%). Destaca también que, al comparar meses iguales (febrero), es la menor tasa anual desde 2020. Cabe mencionar que, desde julio del 2023, el crecimiento en el personal ocupado se ha desacelerado debido a la desaceleración de la manufactura en el país y tras observar los datos de febrero, la racha continúa.

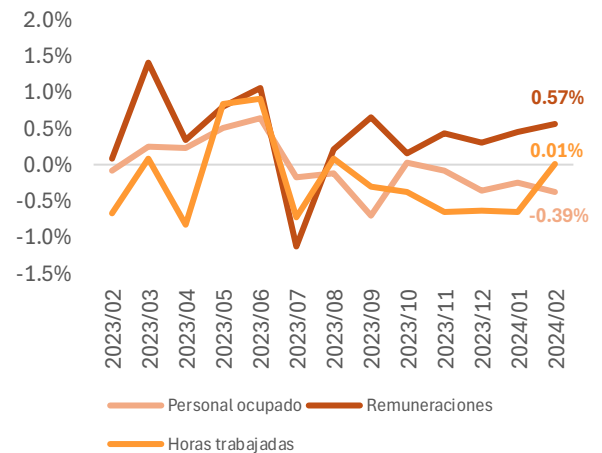
Por su parte, las **remuneraciones reales** al personal ocupado registraron un crecimiento de 0.57% mensual (Figura 1) y 5.47% anual, ambas tasas acelerándose con respecto a los crecimientos de enero de 0.46% y 4.85% respectivamente. Por otro lado, las **horas trabajadas** totales crecieron 0.01% mensual (Figura 1), creciendo por primera vez luego de 5 meses consecutivos de retroceso. A tasa anual registraron una caída de 0.75%, retrocediendo por tercer mes consecutivo. Por otro lado, siguen existiendo presiones inflacionarias debido a que se observa un crecimiento en las remuneraciones reales, por lo que se puede traducir en incrementos de costos dentro de la industria manufacturera.

IMMEX, febrero 2024

Cifras originales

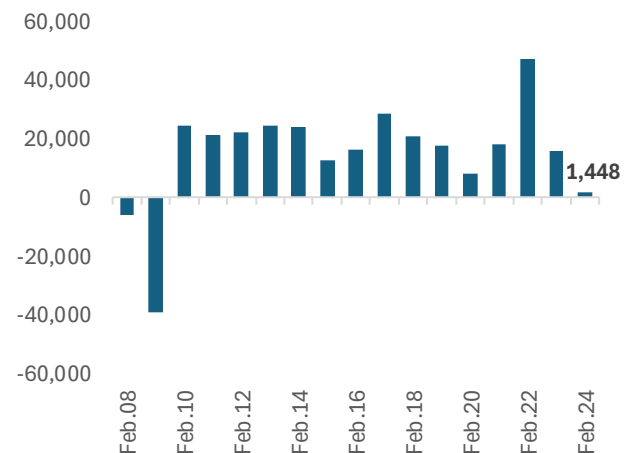
En febrero del 2024, se crearon 1,448 empleos en los establecimientos con programa IMMEX, siendo la menor creación de empleos para un mes igual desde que se tiene registro de la serie en 2008 (Figura 2). Con respecto a febrero del 2023, la creación de empleo de este mes muestra un rezago de 90.90%.

Figura 1. Variación mensual de los indicadores de establecimientos con programa IMMEX (%)



Fuente: Grupo Financiero BASE con información de INEGI

Figura 2. Creación de empleos en los establecimientos con programa IMMEX (número de personas), febrero.



¹ El Programa de la Industria Manufacturera, Maquilladora y de Servicios de Exportación (IMMEX) es un proyecto de la Secretaría de Economía que permite a las unidades económicas elaborar, transformar o reparar bienes importados temporalmente. El propósito es realizar una exportación posterior o destinarlos al mercado nacional.

Al interior, los subsectores que muestran la mayor pérdida de empleos son: 1) fabricación de equipo de computación² (-22,341 personas), 2) industria del plástico y hule (-1,037 personas) y 3) fabricación de prendas de vestir (-896 personas). Por su parte, los subsectores que muestran la mayor creación de empleo son: 1) fabricación de equipo de transporte (+12,425 personas), 2) otras industrias manufactureras (+6,454 personas) y 3) industria alimentaria (+4,680 personas).

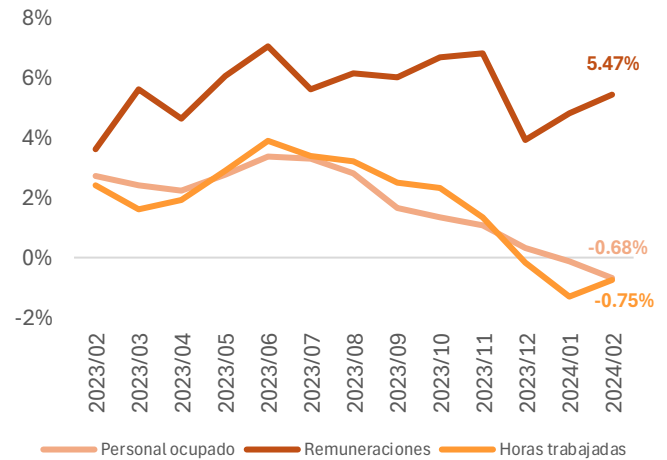
En términos relativos (observando el crecimiento porcentual), el personal ocupado en los establecimientos manufactureros registró un retroceso anual de 0.74%. El mal desempeño del empleo manufacturero se debe a que, de un total de 20 subsectores, 11 registraron caídas anuales en febrero (Cuadro 1), siendo las mayores caídas porcentuales: 1) fabricación de prendas de vestir (-18.68%), 2) fabricación de equipo de computación² (-11.04%) y 3) industria del papel (-8.29%). Por el contrario, los 3 subsectores que mayor crecimiento anual registraron en febrero fueron: 1) industria de las bebidas y del tabaco (+11.08%), 2) fabricación de productos textiles, excepto prendas de vestir (+6.60%) y 3) impresión e industrias conexas (+5.14%).

Índice de la manufactura de exportación

El índice construido a partir de las series de insumos totales, personal ocupado total, horas y días trabajados por el personal ocupado e ingresos provenientes del mercado extranjero, dentro de las estadísticas IMMEX, mostró en febrero una contracción anual de 0.52% (Figura 4), acumulando seis meses consecutivos de caídas anuales, algo que no ocurría desde el periodo entre octubre del 2019 y septiembre del 2020, cuando el índice acumuló 12 meses de caídas anuales consecutivas. Con respecto a febrero del 2019 (pre pandemia), el índice muestra una expansión de 6.06%.

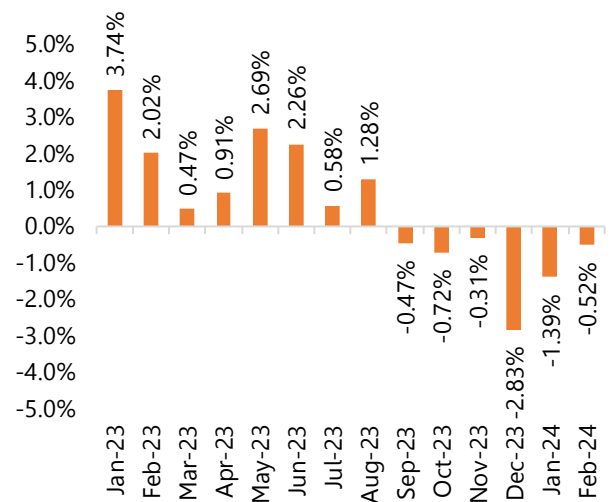
Resulta preocupante que las caídas más severas se observan en el sector de equipo de computación, acumulando 7 meses consecutivos de retrocesos anuales y mostrando en febrero una contracción anual de 8.28%. Por su parte, el subsector de equipo de transporte mostró un crecimiento anual de 2.00%, luego de mostrar un crecimiento bajo de 0.33% en enero del 2024.

Figura 3. Variación anual de los indicadores de establecimientos con programa IMMEX (%)



Fuente: Grupo Financiero BASE con información de INEGI

Figura 4. Crecimiento anual del índice, cifras originales



Fuente: Grupo Financiero BASE con estimaciones a partir de información de INEGI.

² El nombre completo del subsector es Fabricación de equipo de computación, comunicación, medición y de otros equipos, componentes y accesorios electrónicos

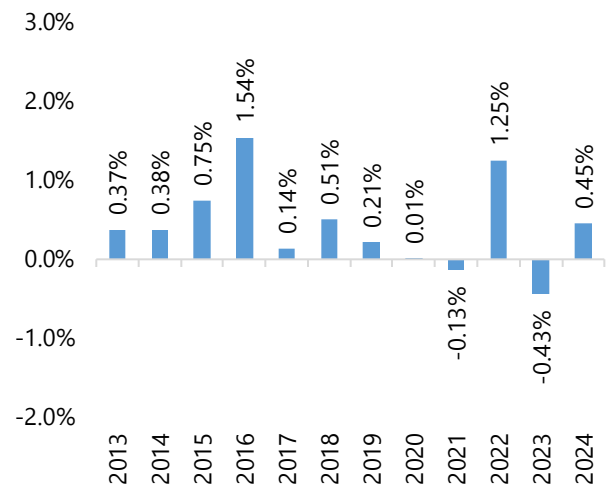
A tasa mensual, el índice nacional mostró un crecimiento de 0.45% (Figura 5), avanzando por segundo mes consecutivo. Sin embargo, es importante recordar que el índice cayó durante 4 meses consecutivos entre septiembre y diciembre del 2023. El avance mensual de 0.45% en febrero puede considerarse positivo, pues se ubica cerca del crecimiento mensual promedio de los 10 años previos para el mismo mes (+0.47%).

Al interior, el índice de fabricación de maquinaria y equipo mostró una contracción mensual de 2.57% en febrero. El dato puede ser considerado negativo pues en los 10 años previos, el índice mostró un crecimiento mensual promedio de 1.19% en el mismo periodo.

El índice de fabricación de equipo de computación mostró una contracción mensual de 4.45% en febrero, luego de crecer solamente 0.62% en enero. En los 10 años previos, se observó en promedio una contracción mensual de 0.20% durante los meses de febrero, por lo que el último dato puede ser considerado muy negativo.

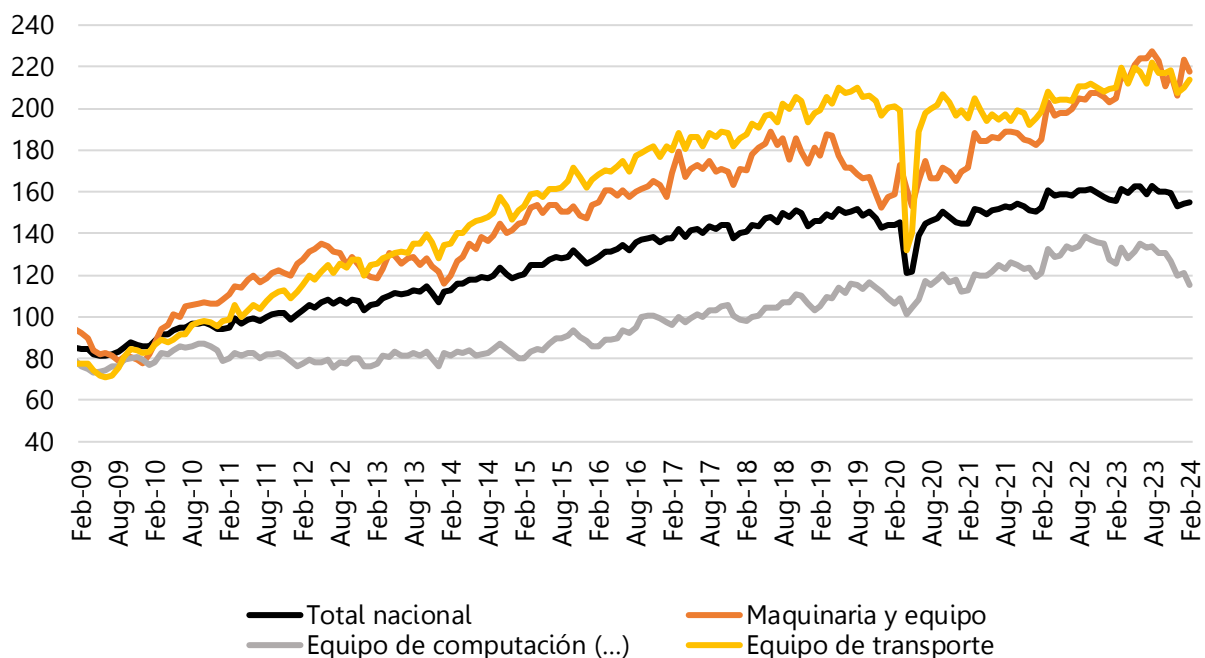
Finalmente, el índice de fabricación de equipo de transporte mostró un crecimiento de 2.09% mensual, que puede ser considerado positivo, pues se ubica por encima del crecimiento mensual promedio de 0.74% en febrero de los 10 años previos.

Figura 5. Crecimiento mensual del índice en febrero, cifras originales



Fuente: Grupo Financiero BASE con estimaciones a partir de información de INEGI.

Figura 6. Índice de manufactura de exportación, total nacional



Fuente: Grupo Financiero BASE con estimaciones a partir de información de INEGI.

Cuadro 1. Personal ocupado por actividad económica. Cifras originales.

SECTOR/SUBSECTOR	feb-21	feb-22	feb-23	feb-24	Promedio de feb 2009-2022	Empleos creados en febrero 2023	Empleos creados en febrero 2024
	Variación anual (%)				Número de personas		
Establecimientos manufactureros	1.35%	4.95%	2.63%	-0.74%	2.82%	15,926	1,448
Industria alimentaria	-6.97%	7.67%	4.82%	-0.09%	1.01%	401	4,680
Industria de las bebidas y del tabaco	6.05%	10.18%	2.09%	11.08%	3.03%	162	-627
Fabricación de insumos textiles y acabado de textiles	-3.78%	5.46%	-2.23%	-6.21%	-1.55%	211	262
Fabricación de productos textiles, excepto prendas de vestir	-2.74%	19.25%	-7.89%	6.60%	2.14%	-363	-381
Fabricación de prendas de vestir	-11.02%	2.03%	-6.30%	-18.68%	-4.42%	-24	-896
Curtido y acabado de cuero y piel...	0.16%	5.64%	-4.07%	-6.26%	1.95%	44	-48
Industria de la madera	9.14%	8.93%	-8.74%	-7.41%	0.87%	28	-112
Industria del papel	11.08%	10.40%	0.21%	-8.29%	4.87%	-381	-415
Impresión e industrias conexas	-0.02%	14.84%	-8.74%	5.14%	2.80%	235	383
Industria química	0.32%	4.92%	-1.19%	-3.27%	1.62%	235	215
Industria del plástico y del hule	9.00%	2.06%	1.88%	4.58%	4.73%	1,405	-1,037
Fabricación de productos a base de minerales no metálicos	2.71%	5.81%	1.16%	-1.41%	1.24%	240	3,340
Industrias metálicas básicas	-2.73%	14.97%	4.18%	1.34%	3.63%	-65	198
Fabricación de productos metálicos	6.89%	3.23%	1.24%	3.86%	3.72%	2,111	284
Fabricación de maquinaria y equipo	10.13%	10.28%	6.86%	4.15%	4.66%	1,987	69
Fabricación de equipo de computación...	5.87%	7.87%	5.67%	-11.04%	1.49%	-956	-22,341
Fabricación de accesorios, aparatos eléctricos y equipo de generación de energía eléctrica	9.11%	4.33%	-2.39%	-0.97%	1.33%	231	-613
Fabricación de equipo de transporte	-3.35%	1.89%	6.17%	2.07%	4.98%	9,705	12,425
Fabricación de muebles, colchones y persianas	-0.32%	8.77%	-8.20%	-4.23%	1.24%	-1,378	-392
Otras industrias manufactureras	7.41%	6.91%	-5.10%	0.95%	3.73%	2,098	6,454

Fuente: Grupo Financiero Base con información de INEGI.

Cuadro 2. Variaciones porcentuales del índice de manufactura de exportación

	Crecimiento anual	Crecimiento Vs. ene 2019
Total nacional	-0.52%	6.06%
Maquinaria y equipo	6.22%	22.65%
Equipo de computación	-8.28%	9.81%
Equipo de transporte	2.00%	7.65%

Grupo Financiero BASE con estimaciones a partir de información de INEGI.

Dra. Gabriela Siller Pagaza, Ph.D.
Directora de Análisis Económico
gsiller@bancobase.com

Jesús A. López Flores
Subdirector de Análisis Económico
jlopezf@bancobase.com

Jesús Francisco Lozano
Analista Económico-Financiero
jlozanogu@bancobase.com

El presente documento ha sido elaborado por Grupo Financiero BASE para fines EXCLUSIVAMENTE INFORMATIVOS y basado en información y datos de fuentes consideradas como fidedignas. Sin embargo, Banco Base NO asume responsabilidad alguna por cualquier interpretación, decisión y/o uso que cualquier tercero realice con base en la información aquí presentada. La presente información pretende ser exclusivamente una herramienta de apoyo y en ningún momento deberá ser utilizada por ningún tercero para fines políticos, partidistas y/o cualquier otro fin análogo.