

Puestos de trabajo afiliados al IMSS

Cifras a mayo del 2024

El registro de asegurados en el Instituto Mexicano del Seguro Social (IMSS) cerró el mes de mayo con un total de 22,348,999 puestos de trabajo formales en el sector privado. Esto quiere decir que el total de asegurados se redujo en 25,203 personas, equivalentes a una disminución de 0.11%. Con respecto al mismo mes del año anterior se tiene un incremento de 486,090 puestos de trabajo formales, con lo que la tasa de crecimiento anual es de 2.22%, la menor desde abril del 2021 (Ver Fig. 2).

Fig. 1. Puestos de trabajo afiliados al IMSS

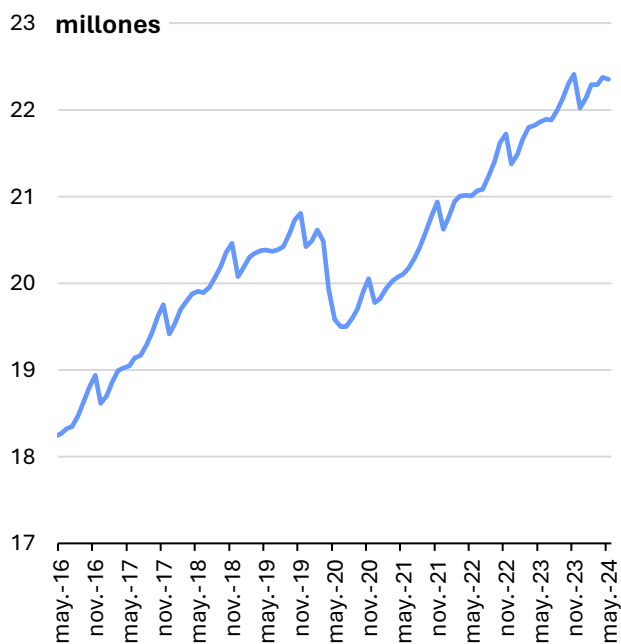
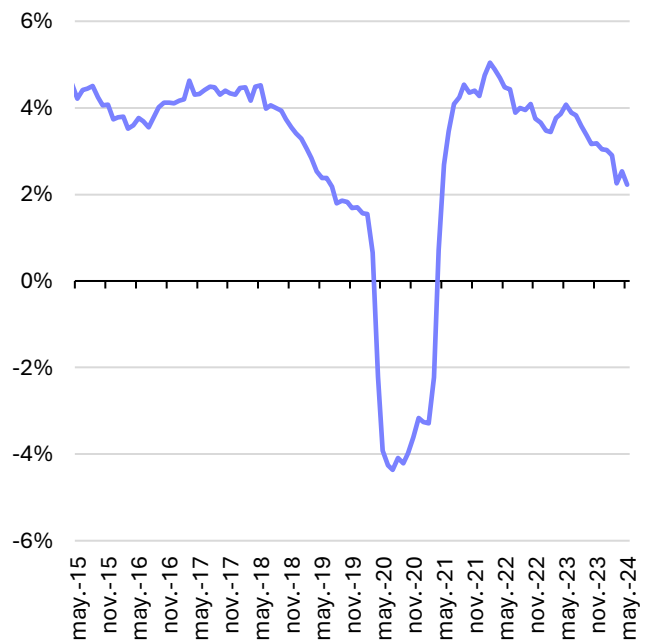


Fig. 2. Var. % anual de puestos de trabajo afiliados al IMSS



Fuente: Grupo Financiero BASE con información del IMSS.

El salario base de cotización promedio se situó en mayo en \$585.30 pesos diarios, aumentando 9.47% respecto al mismo mes del año anterior. Esta tasa de crecimiento es elevada, pero es la menor desde enero del 2022. Además, considerando una inflación anual de 4.78% en mayo, el crecimiento real del salario base de cotización promedio es de 4.47%, el menor desde marzo del 2023.

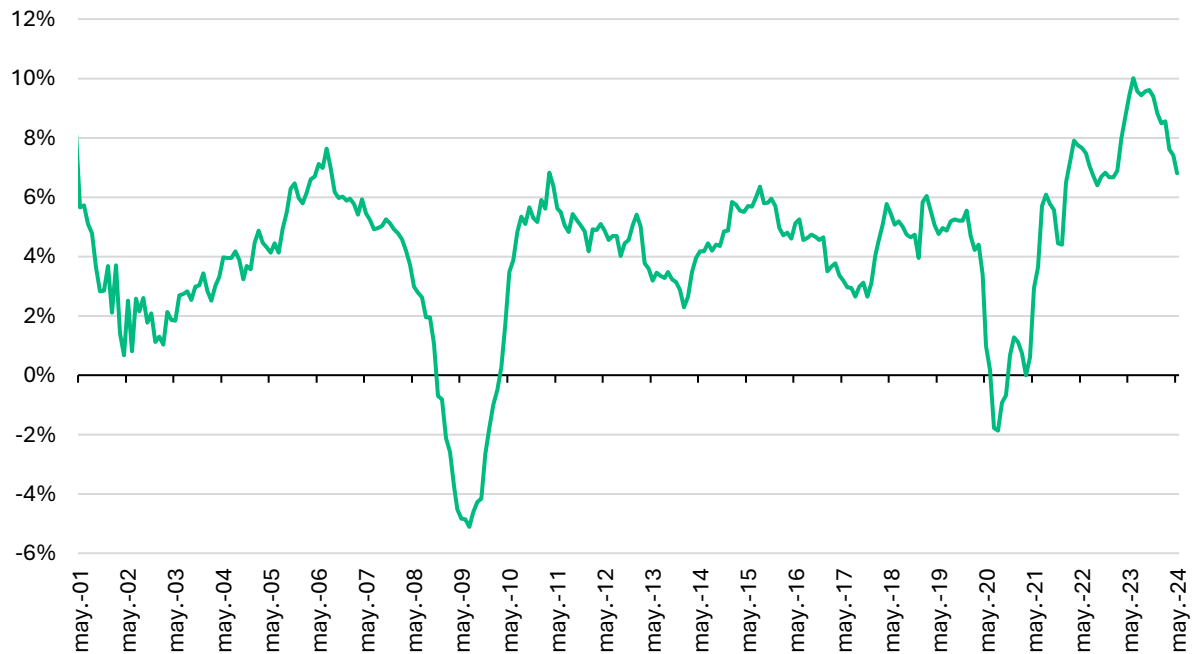
Al multiplicar el salario base de cotización promedio real por el total de puestos de trabajo afiliados al IMSS se obtiene una medida de la masa salarial real. Esta medida solamente considera al empleo formal privado (es decir, no se incluyen los funcionarios públicos que están asegurados por el ISSSTE, ni al sector informal), pero es un buen indicador determinante del consumo nacional.¹

El crecimiento anual de 2.22% en el empleo registrado en el IMSS junto con un aumento en el salario real de 4.47%, llevaron a que la masa salarial real aumentara 6.79% anual en mayo, la menor tasa desde

¹ El empleo con registro en el IMSS representa solamente un 40% de la población ocupada total según cifras de la ENOE.

enero del 2023. A pesar de la reciente desaceleración, la masa salarial real aún está creciendo a un ritmo históricamente elevado, mayor a cualquier tasa anual observada en la década del 2010 a 2020. (Fig. 3).

Fig. 3. Masa salarial real según cifras del IMSS, var. % anual



Fuente: Grupo Financiero BASE con información del IMSS.

Gabriela Siller Pagaza, PhD
Directora de Análisis Económico-Financiero
gsiller@bancobase.com
Tel. 81512200 ext. 2231

Alfredo Sandoval Jaime
Analista Económico-Financiero
asandovalj@bancobase.com

El presente documento ha sido elaborado por Grupo Financiero BASE para fines EXCLUSIVAMENTE INFORMATIVOS y basado en información y datos de fuentes consideradas como fidedignas. Sin embargo, Banco Base NO asume responsabilidad alguna por cualquier interpretación, decisión y/o uso que cualquier tercero realice con base en la información aquí presentada. La presente información pretende ser exclusivamente una herramienta de apoyo y en ningún momento deberá ser utilizada por ningún tercero para fines políticos, partidistas y/o cualquier otro fin análogo.